

FITNESS INOX





**1**  
**Massive Konstruktion aus schwarzem Stahl** S235JR, gereinigt im Sandstrahlverfahren. Korrosionsschutz durch Verzinken und Pulverbeschichtung mit Polyesterlacken, UV-beständig mit QUALICOAT-Zulassung.



**2**  
**Stabile Konstruktion aus Edelstahl** AISI304, absolut witterungsbeständig.



**3**  
**Rückenlehne und Sitzflächen** mit farbiger Dreischicht-Polyethylen. HDPE-Dicke 15 mm von höchster Qualität, absolut resistent gegen Feuchtigkeit und UV.



**4**  
**Stossdämpfer** gefertigt aus strapazierfähigem Polyurethan



**5**  
**Handback-Plakette** aus eloxiertem Aluminium auf einem Griff aus Polyamid. Das Handbuch enthält Informationen über die Muskelgruppen die trainiert werden. Inkl. Notfallnummern



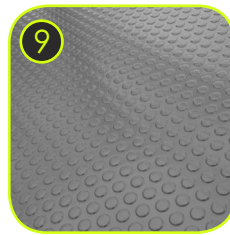
**6**  
**Drehbarer Lagerstecker.** Konisch, Ballförmig und schwingend. Bietet im Gehäuse Schutz vor Wasserzugang. Die Anschlüsse sind wartungsfrei. Die Lager müssen nicht regelmäßig geschmiert werden.



**7**  
**Pneumatische Bremse.** Der Mechanismus erhöht den Widerstand mit der Erhöhung der Drehzahl. Seitenplatten und Pedal aus Stahl.



**8**  
**Befestigungselemente** wie Schrauben, Muttern und Unterlegscheiben aus Edelstahl. Vandalensichere Bolzenabdeckungen aus Polyamid.



**9**  
**Rutschfeste HDPE-Plattform,** 18 mm dick, in Graphitfarbe. Sie zeichnet sich aus durch maximale Beständigkeit gegen Umwelteinflüsse. Hochwertige Abrieb-Beständigkeit.



**10**  
**Sicherung** durch EPDM-Gummistopfen.



**11**  
**Rutschfeste HDPE-Plattform,** 18 mm dick, in Graphitfarbe. Sie zeichnet sich aus durch maximale Beständigkeit gegen Umwelteinflüsse. Hochwertige Abrieb-Beständigkeit.



**12**  
**Mit EPDM-Gummistopfen** gesichert aus buntem HPL-Material, 13 mm dick, von höchster Qualität, absolut resistent gegen Feuchtigkeit und UV-Strahlung.

